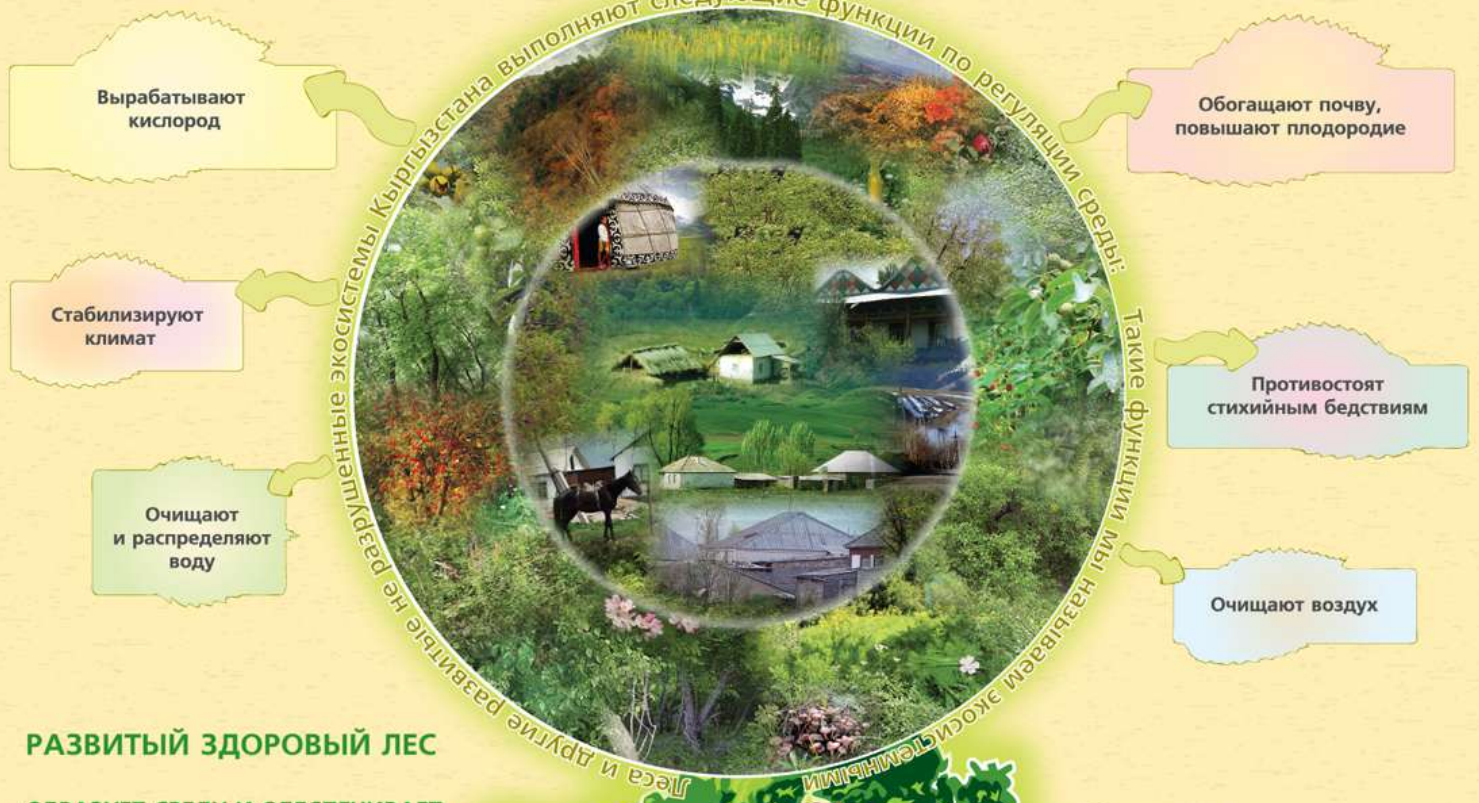


Только Жизнь создает условия для Жизни!

Өмүр гана Өмүргө өбөлгө түзөт!



РАЗВИТЫЙ ЗДОРОВЫЙ ЛЕС

ОБРАЗУЕТ СРЕДУ И ОБЕСПЕЧИВАЕТ ЕЕ СТАБИЛЬНОСТЬ ДЛЯ ВСЕХ!

Не все природные сообщества могут одинаково создавать среду для Жизни. Эту работу экосистемы могут выполнять только в зрелом состоянии.

ЗРЕЛОЕ СООБЩЕСТВО:

- Много разных видов и их форм: деревья дают плоды разного качества: большие и маленькие, толстокожие и тонкокорые, красные и желтые
- Одновременно живут и старые и молодые деревья.

Только дикие экосистемы: леса, луга, болота — могут в полной степени создавать и регулировать среду для Жизни. Без этой среды Жизнь, в том числе человека невозможна!

ОТЛИЧИЯ РАЗВИТОГО СООБЩЕСТВА ОТ МОЛОДОГО И РАЗВИВАЮЩЕГОСЯ

МОЛОДОЕ СООБЩЕСТВО:

- Мало видов
- Растения, в основном, одного возраста

Взрослые деревья

В развитом лесном сообществе соотношение между молодыми и зрелыми деревьями должно быть: три к одному

Подрастающие деревья

Молодые деревья и их побеги

Искусственные экосистемы: поля, сады, огороды, лесопосадки, парки направлены только на свой рост и не создают среду для других.

РАЗВИВАЮЩИЙСЯ ЛЕС

Использует жизненные силы на саморазвитие

ФОРМИРУЕТ СРЕДУ ТОЛЬКО ДЛЯ СЕБЯ

Здоровые экосистемы происходят только от здоровых экосистем!

Сохраним леса Кыргызстана!

**Только Жизнь создает
условия для Жизни!**

**Өмүр гана Өмүргө
өбөлгө түзөт!**



**Сохраним леса
Кыргызстана!**

**Кыргызстандын
токойлорун сактайлы!**