



Устойчивое Развитие и Поликультурность в современном образовательном процессе

к.ф.н Коротенко В.А.
Экологическое Движение «БИОМ»

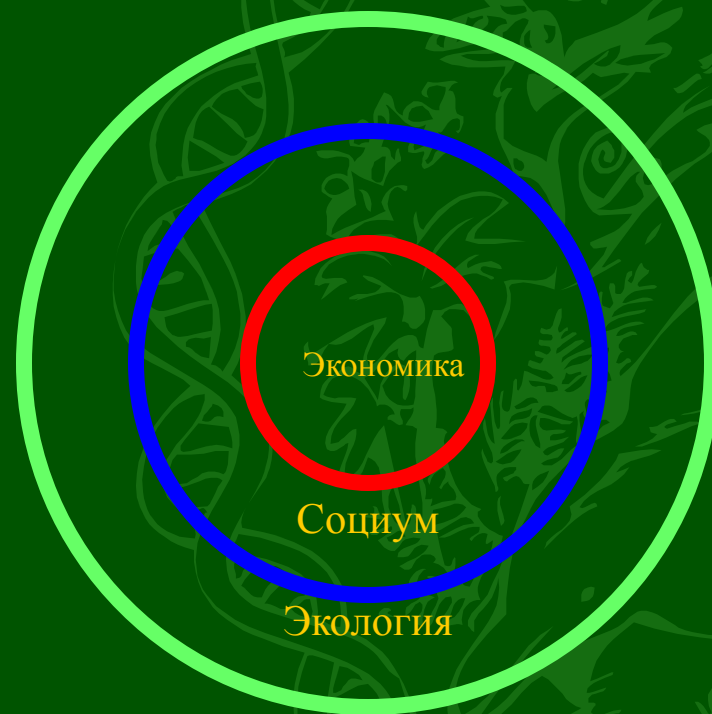
На основании приведенных функций
ученый делает следующие выводы:

- Единица рассмотрения (изучения) в
системе науки/образовании

○ ~~ВУД~~ → ЭКОСИСТЕМА

«Устойчивое Развитие»

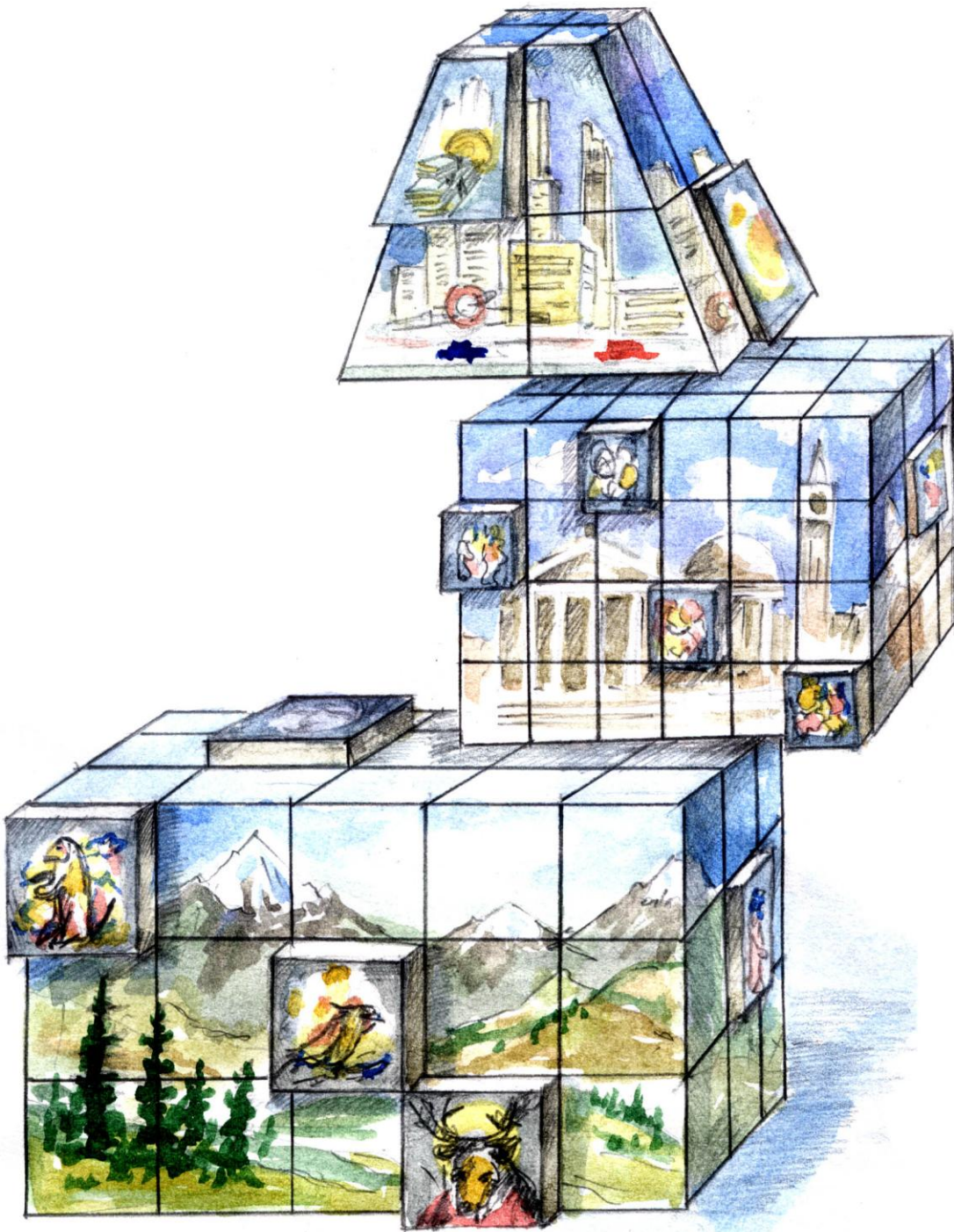
Модель устойчивого развития



Модель, основанная на учете экологических лимитов

Модель Устойчивого Развития





Образование для Устойчивого Развития

УСТОЙЧИВОЕ РАЗВИТИЕ

$$UR = \begin{bmatrix} \text{Социум} \\ \text{Экономика} \\ \text{Естественный капитал} \end{bmatrix}$$

Культура и экономика, финансы при социальной и экологической сферах являются фундаментом устойчивого развития. При этом важно развивать искусственные экосистемы, тесно связанные с природными, которые поддерживают жизнь человека, а также вносят вклад в развитие общества.

Внесём свой вклад!

Сохраним от разрушения!

Экосистемы Кыргызстана*



ЖИЗНЬ СОЗДАЕТ УСЛОВИЯ ДЛЯ ЖИЗНИ

Естественные экосистемы Кыргызстана и планеты в целом создают и поддерживают условия для существования Живой планеты!

Экосистемные функции

- Формирование, регуляция и стабилизация климата (температуры, влажности и т.п.)
- Регуляция газового состава атмосферы
- Образование и повышение плодородия почвы, предотвращение эрозии почв
- Снижение частоты и разрушительности стихийных бедствий
- Привлечение осадков, водорегуляция и очистка воды
- Поддержание и воспроизводство биоразнообразия

Условные обозначения экосистем КР:

- | | | | |
|--|-----------------------------|--|--|
| | Лесные и луговые экосистемы | | Крепкий высокогорный лес |
| | Алтайские степи | | Крепкий среднегорный лес |
| | Водо-луговые экосистемы | | Среднегорные луговые экосистемы |
| | Нагорные луга | | Мелколиственные леса |
| | Нагорные и предгорные степи | | Ветшалки и кедровники |
| | Среднегорные степи | | Альпийские и субальпийские леса |
| | Среднегорные саванны | | Среднегорные лиственные леса |
| | Среднегорные степи | | Среднегорные лиственные леса |
| | Среднегорные луга | | Среднегорные лиственные леса |
| | Субальпийские луга | | Разреженные растительности субальпийских лугов |
| | Крепкий высокогорный лес | | Иваново-субальпийские сообщества |
| | | | Сельскохозяйственные экосистемы |

1 Райская мухоловка *Turdus paradiseus*

Усен-киргизский *Kirgizobis bohnii*

Толстяк Кауфмана *Tulipa kaufmanniana*

Чуйская остроушка *Caprotome kutschalensis orientalis*

Филин *Bubo bubo*

Азиатский обыкновенный паук *Arctopis montanus*

Лягушка *Rana lessonae*

Естественные экосистемы – основа для Устойчивого Развития



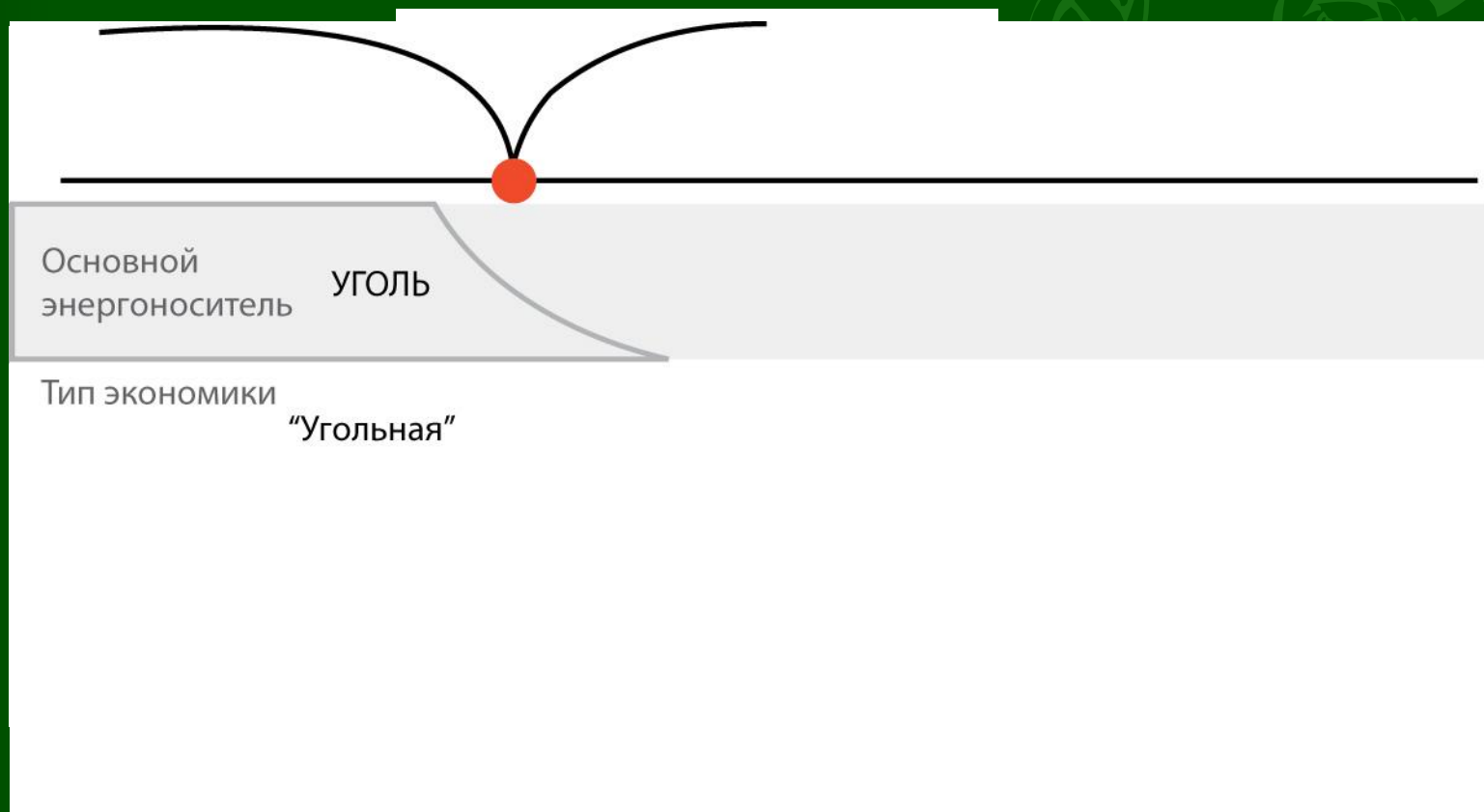
Стратегии достижения Устойчивого Развития

Механизмы (Фактор 4)

1. Радикальное повышение производительности ресурсов;
2. Подражание природе;
3. Экономика сервиса и потока;
4. Инвестиции в естественный капитал.

Энергетический кризис как элемент системного

Энергетические эпохи



○ Поликультурное образование – решение проблемы национальной нетерпимости и разобщенности



Подходы к социальным различиям

- **Примордиализм** (до середины XX в.)
- **Инструментализм** (1960-80-е гг.)
- **Конструктивизм** (с конца 1980-х гг.)

Примордиализм

Представления о различиях как об
извечных, природных

- *Социобиология* (Отто Вейнингер, Пьер ван ден Берг)
- *Классический психоанализ* (Зигмунд Фрейд, Карл Густав Юнг, Карен Хорни)

Инструментализм

- Социальные различия есть инструмент, используемый элитой для достижения своих интересов
- Влияние образовательной системы и воспитания – скрепляющий цемент для общества индивидуалистов (Эрнест Геллнер)
 - Средство, используемое элитой для контроля над массами (Эрик Хобсбаум)
 - Структурно-функциональный анализ, предполагающий разные функциональные ценности мужчин и женщин (Толкотт Парсонс)
 - Расизм и сексизм нужны для оправдания «меритократической» системы (Иммануэль Валлерстайн)

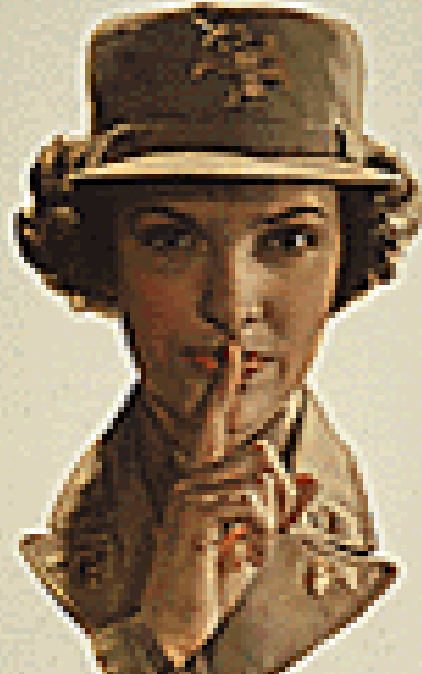
Конструктивизм

Существующие различия – результат конструирования на основе производства и воспроизводства идентичностей

- *Воображаемые сообщества* (Бенедикт Андерсен)
- *Символизм* (Энтони Смит, Джон Хатчинсон, Ювайл-Девис, Ирина Жеребкина)
- *Концепция «другого»* (Хоми Бхабх, Эдвард Саид, Андреа Дворкин, Роззи Брайдотти, Юлия Кристева, Гаятри Чакраварти Спивак)

**WOMEN OF BRITAIN
COME INTO
THE FACTORIES**

ASK AT ANY EMPLOYMENT EXCHANGE FOR ADVICE AND FULL DETAILS



Enlist in a Proud Profession.

JOIN THE
**U.S.
CADET
NURSE
CORPS**

A LIFETIME
EDUCATION
FREE!
FOR THE
FUTURE
NURSE



BE A MARINE
*Free a Marine
to fight*

U.S. MARINE CORPS
WOMEN'S RESERVE

FOR INFORMATION APPLY TO NEAREST MARINE OFFICER, ENLISTMENT OFFICE OR RECRUITING OFFICE

The more **WOMEN** at work
the sooner we **WIN!**



FOR INFORMATION GO TO YOUR LOCAL RECRUITING OR WRITE
U. S. CADET NURSE CORPS, BOX 94, NEW YORK, N. Y.



ДА ЗДРАВСТВУЮТ РАВНОПРАВНЫЕ ЖЕНЩИНЫ СССР!



coll. SRL



加速农业机械化生产 实现农业机械化



六、关心同志，尊师爱徒，
和睦家庭，团结邻里。

coll. S



加强军民联防 保卫社会主义祖国

coll. SRL



要有理想 有道德 有文化 有纪律的一代新人

有文化 YOU WANT IT

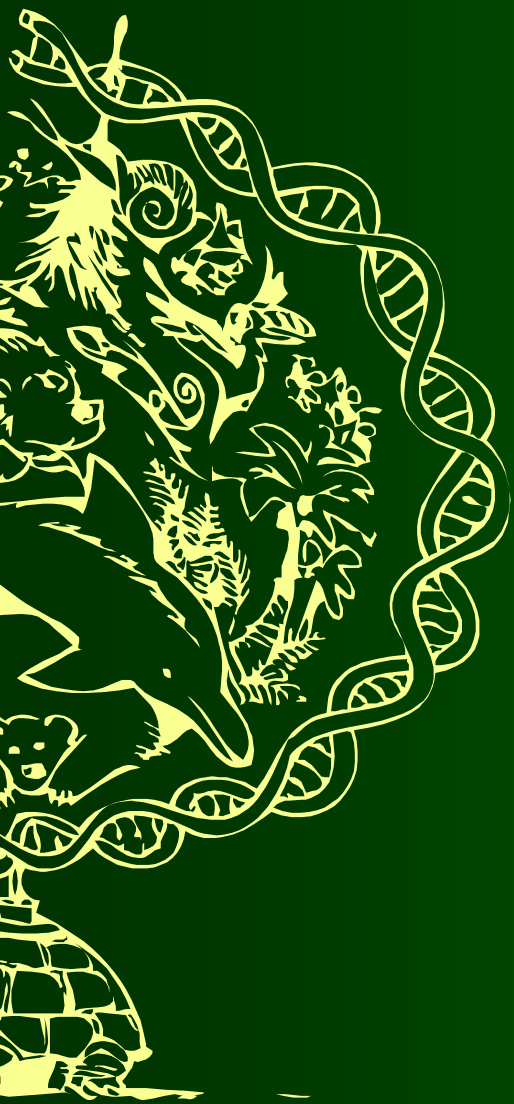
coll. SRL





Позитивная политика должна быть направлена:

- На деконструирование и отказ от существующих традиционных сексистских подходов, закрепляющих неравенство
- Несексистское воспитание и образование, отказ от гендерных стереотипов
- Применение комплекса специальных мер, направленных на поддержку «догоняющего» пола и установление фактического равенства (равенство результата)



**Спасибо
за внимание**