

**Гостевая лекция**  
**Устойчивое развитие на**  
**национальном и местном**  
**уровне: вызовы и практика**

Академия управления при Президенте Кыргызской Республики, 11 марта 2016 г.

Анна Кириленко,

Экологическое движение «БИОМ»

# Основные вопросы лекции

- Устойчивое развитие: понятие, история вопроса
- Национальная стратегия и программа по переходу КР к Устойчивому развитию. Особенности модели Кыргызстана.
- Региональные программы по переходу к устойчивому развитию. Примеры.
- Позитивные практики «зеленой экономики» и устойчивого развития.

# В 1987 году впервые была сформулирована концепция Устойчивого развития:

**Удовлетворение  
потребностей нынешних  
поколений, не ставя при  
этом под угрозу  
удовлетворение  
потребностей будущих  
поколений**

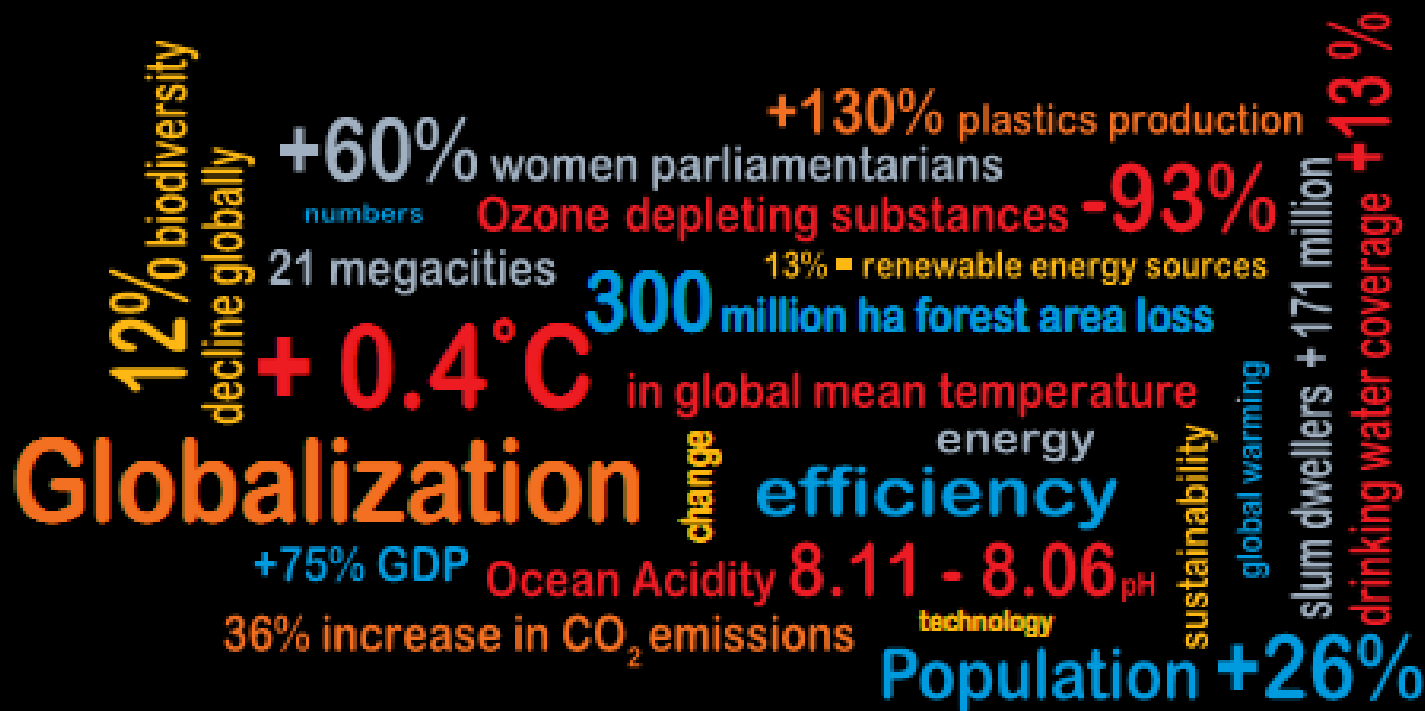
*Комиссия «Брунтланн»*



В 1987 году комиссия опубликовала доклад **«Наше общее будущее»**, известный также как «Доклад Брунтланн». Доклад посвящён совместному поиску оптимального пути «устойчивого развития». Комиссия участвовала в проведении Саммита Земли в 1992 и принятии программы ООН «Повестка дня на XXI век»

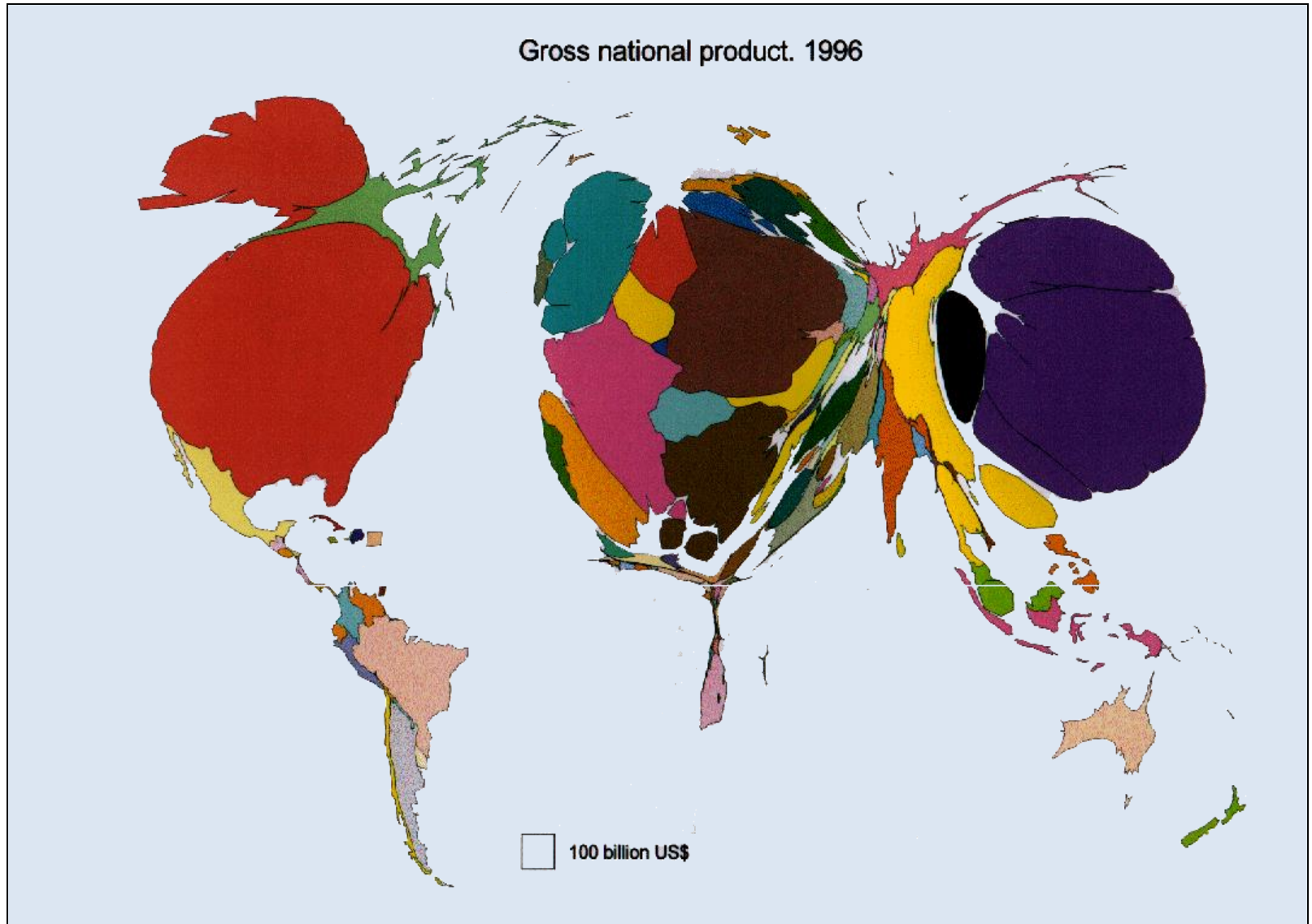
# KEEPING TRACK

of our changing environment

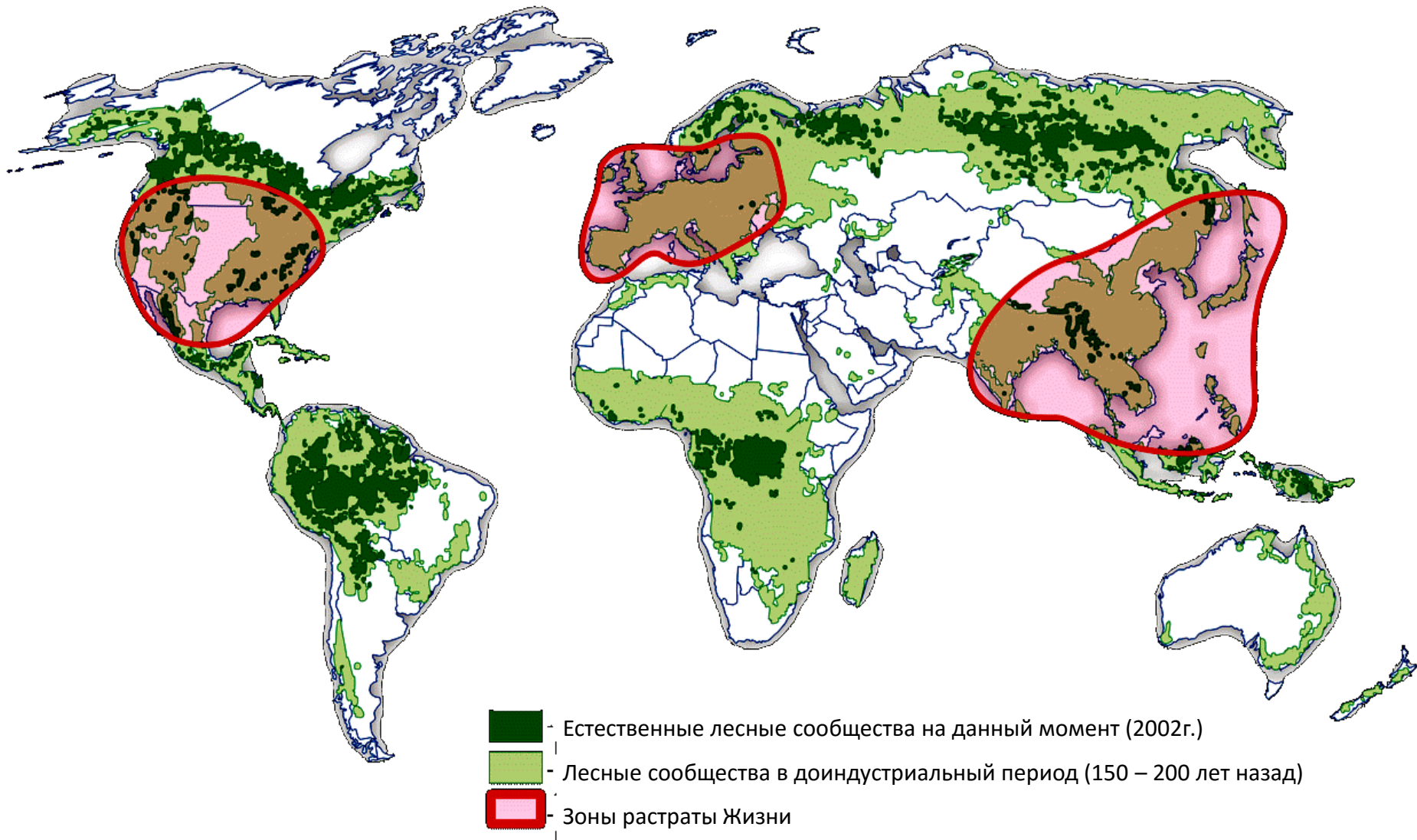


From Rio to Rio+20 (1992-2012)

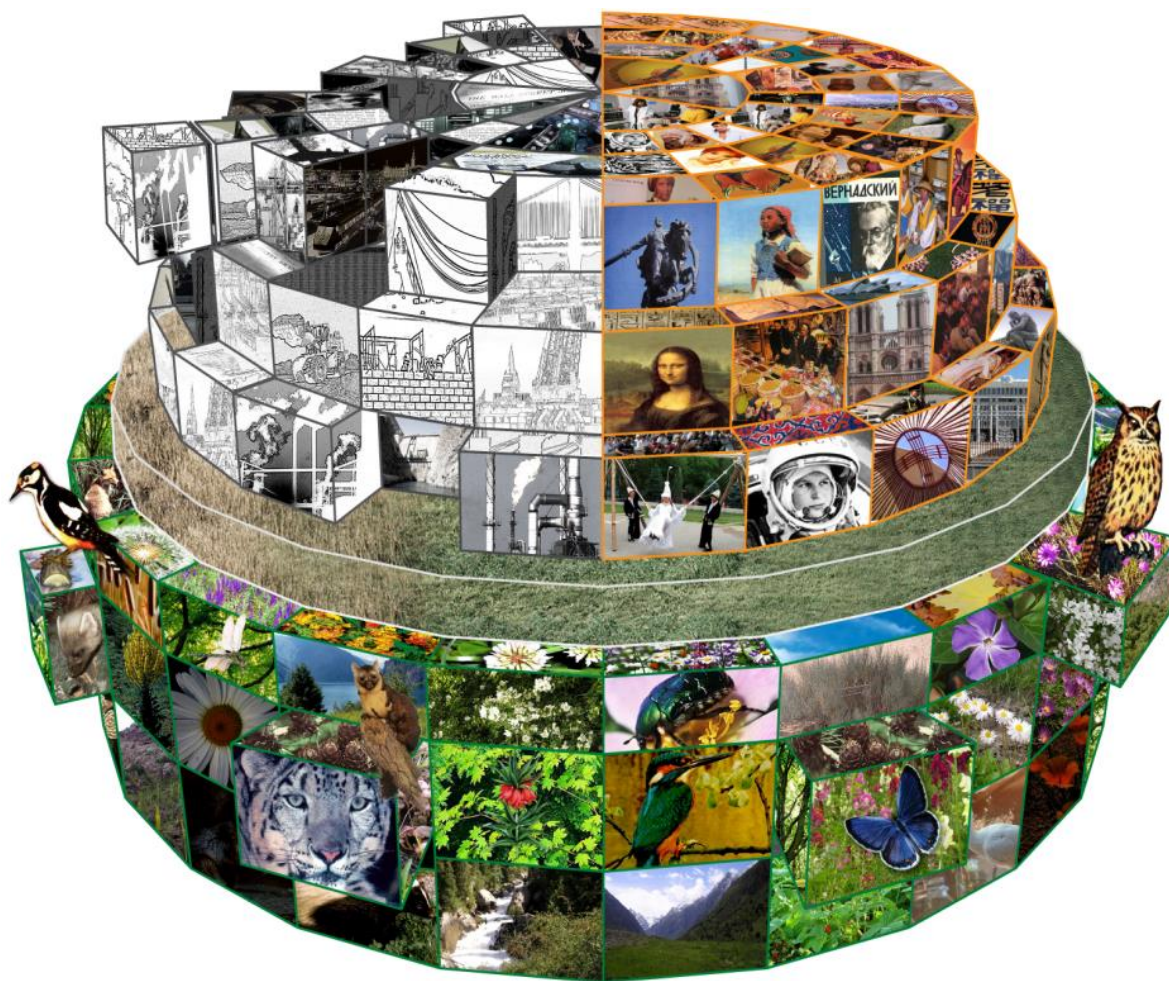
# Ресурсный аспект экологического кризиса



# Зоны разрушения и восстановления естественных экосистем



# Концепция устойчивого развития



# САММИТ РИО + 20 «Выбирая будущее, которое мы хотим»

- Зеленая экономика
- Диалоги РИО+20
  - Устойчивая энергетика для всех
  - Леса
  - Вода
  - Еда и пищевая безопасность
  - Океан
  - УР и сокращение бедности
  - УР городов и инновации
  - Экономика и УР
  - Безработица и миграция
  - УР и финансовый кризис

<http://vote.riodialogues.org/>







# ЦЕЛИ В ОБЛАСТИ УСТОЙЧИВОГО РАЗВИТИЯ

17 ЦЕЛЕЙ ДЛЯ ПРЕОБРАЗОВАНИЯ НАШЕГО МИРА

**1** ЛИКВИДАЦИЯ НИЩЕТЫ



**2** ЛИКВИДАЦИЯ ГОЛОДА



**3** ХОРОШЕЕ ЗДОРОВЬЕ И БЛАГОПОЛУЧИЕ



**4** КАЧЕСТВЕННОЕ ОБРАЗОВАНИЕ



**5** ГЕНДЕРНОЕ РАВЕНСТВО



**6** ЧИСТАЯ ВОДА И САНИТАРИЯ



**7** НЕДОРОГОСТОЯЩАЯ И ЧИСТАЯ ЭНЕРГИЯ



**8** ДОСТОЙНАЯ РАБОТА И ЭКОНОМИЧЕСКИЙ РОСТ



**9** ИНДУСТРИАЛИЗАЦИЯ, ИННОВАЦИИ И ИНФРАСТРУКТУРА



**10** УМЕНЬШЕНИЕ НЕРАВЕНСТВА



**11** УСТОЙЧИВЫЕ ГОРОДА И НАСЕЛЕННЫЕ ПУНКТЫ



**12** ОТВЕТСТВЕННОЕ ПОТРЕБЛЕНИЕ И ПРОИЗВОДСТВО



**13** БОРЬБА С ИЗМЕНЕНИЕМ КЛИМАТА



**14** СОХРАНЕНИЕ МОРСКИХ ЭКОСИСТЕМ



**15** СОХРАНЕНИЕ ЭКОСИСТЕМ СУШИ



**16** МИР, ПРАВОСУДИЕ И ЭФФЕКТИВНЫЕ ИНСТИТУТЫ



**17** ПАРТНЕРСТВО В ИНТЕРЕСАХ УСТОЙЧИВОГО РАЗВИТИЯ

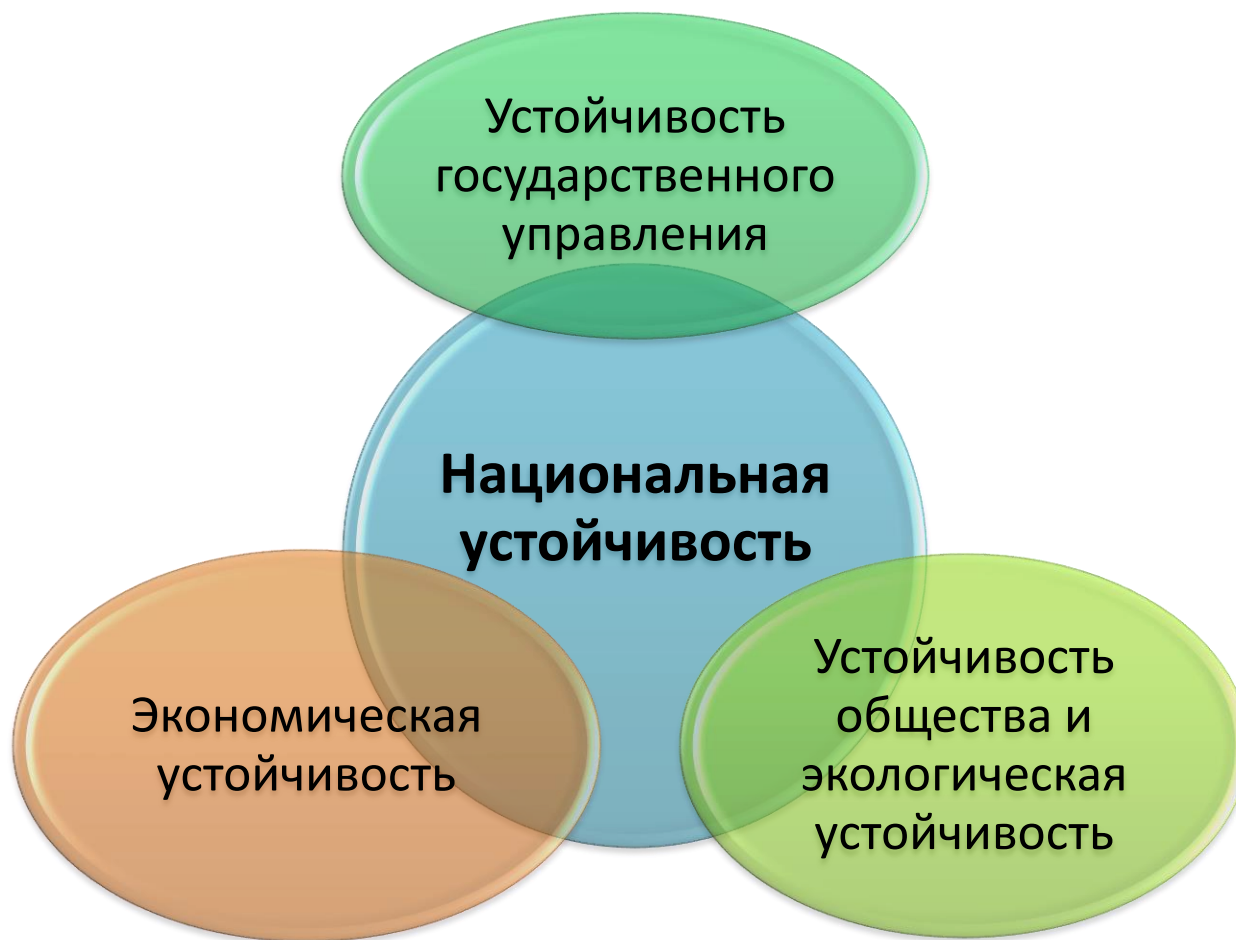


**ЦЕЛИ**  
В ОБЛАСТИ  
УСТОЙЧИВОГО  
РАЗВИТИЯ

# Коричневая экономика и выход на устойчивое развитие

- Кыргызстан в глобальном мире не стал исключением. Как и большинство стран мы пребываем в зоне «коричневой экономики».
- Это означает - господство приоритета экономической выгоды «любой ценой».
- В ближайшие годы надо ожидать, что борьба за ресурсы будет только обостряться.
- Поэтому, для Кыргызстана, как страны с ограниченными ресурсами, модель устойчивого развития является на сегодня наиболее приемлемой

Ключевая идея «**Национальной стратегии-2017**», как «**пятилетки созидания**» -  
формирование за предстоящий пятилетний период национальной устойчивости



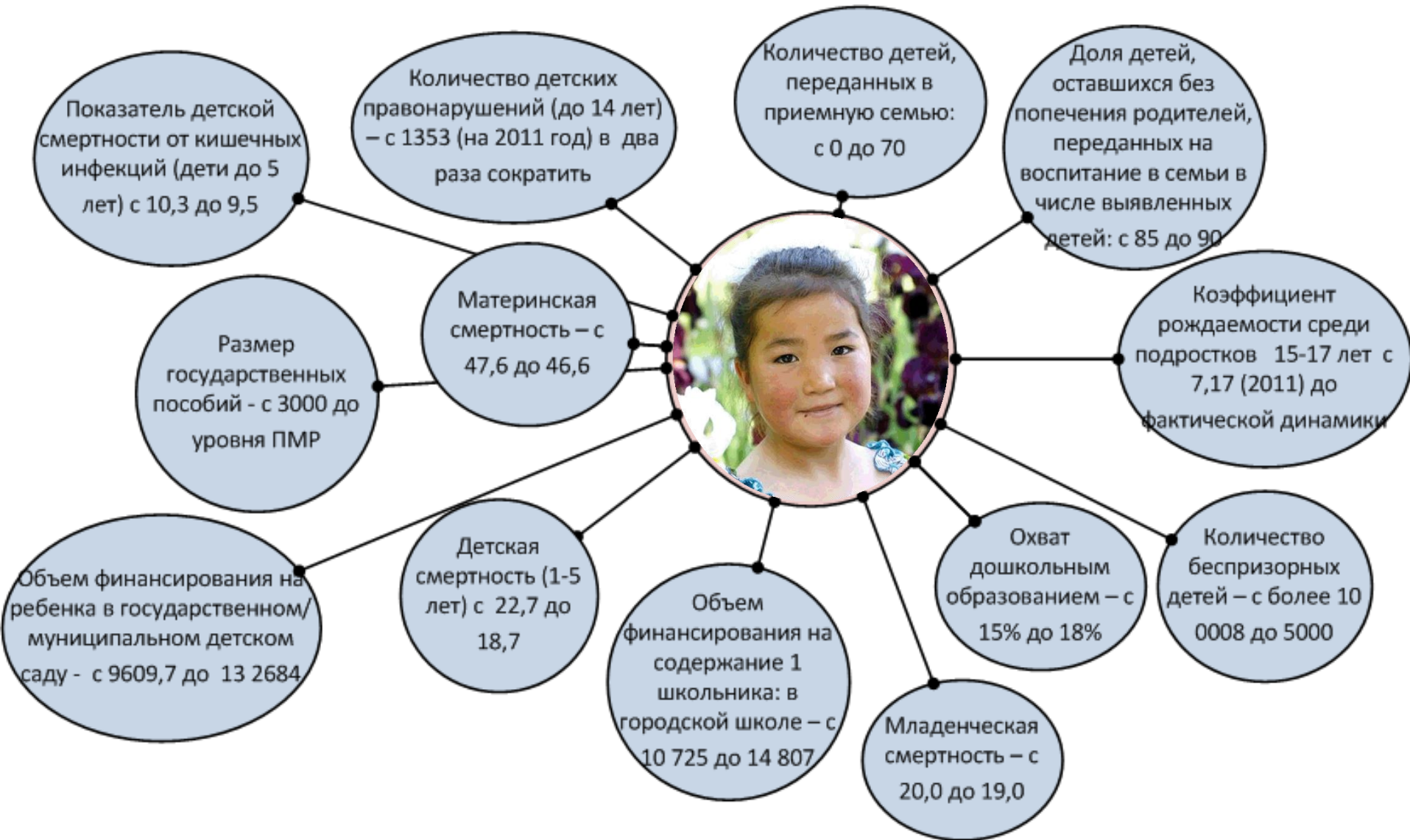
# Человек в центре Устойчивого развития



Качество жизни  
человека  
должно являться  
основным  
индикатором  
качества  
реализации  
государственных  
Программ

*НСУР, ППУР 2013-2017*

# Пример индикаторов 1. ДЕТИ



# Пример индикаторов 2

## ВСЕ НАСЕЛЕНИЕ



# Развитие регионов НСУР 2013 - 2017

## Глава 11. ЭКОНОМИЧЕСКОЕ РАЗВИТИЕ РЕГИОНОВ

Развитие регионов важнейшая задача для страны, поскольку именно экономическая и социальная устойчивость регионов дает устойчивость страны в целом, а экономические связи регионов позволяют связать воедино всю экономику страны.

# РЕГИОНАЛЬНОЕ РАЗВИТИЕ

- Традиционные подходы к развитию регионов становятся сегодня тормозом для их развития.
- Пришло время взять курс на региональную специализацию, межрегиональную торговлю и кооперацию
- Вместо традиционно отраслевой модели регионального развития **предлагается проектно–целевая модель устойчивого развития регионов и местных сообществ.**
- За счёт этого регионы Кыргызстана будут становиться всё более узнаваемыми как внутри страны, так и за её пределами, **обретая устойчивые и специфические бранды ,**



# Этапность разработки Программ УР

Национальный  
уровень

Программа и План Правительства по переходу к УР  
(2013-2017 гг.)

Секторальный  
уровень

Отраслевые и секторальные стратегии/программы

Региональный уровень

Стратегия Ошской  
области

Стратегия Баткенской  
области

Стратегия г. Ош

Стратегия Чуйской  
области

Стратегия г. Бишкек

Стратегия Джалал-  
Абадской области

Стратегия Таласской  
области

Стратегия Нарынской  
области

Стратегия Иссык-  
Кульской области

Программы/  
Планы  
районов

Программы/  
Планы  
районов

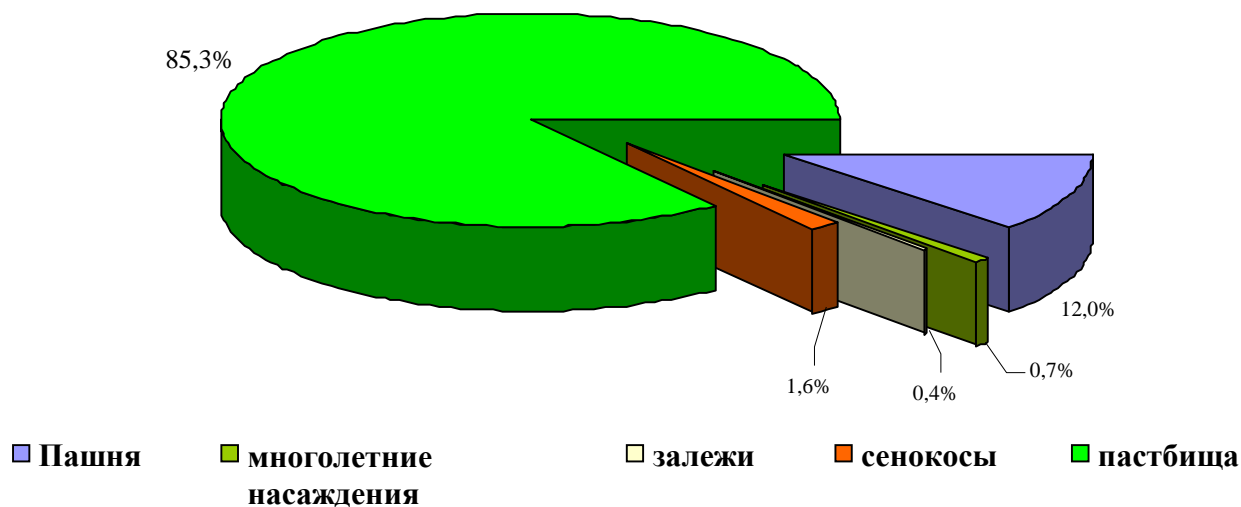
Программы/  
Планы  
районов

Программы/  
Планы  
районов

# Природный потенциал развития

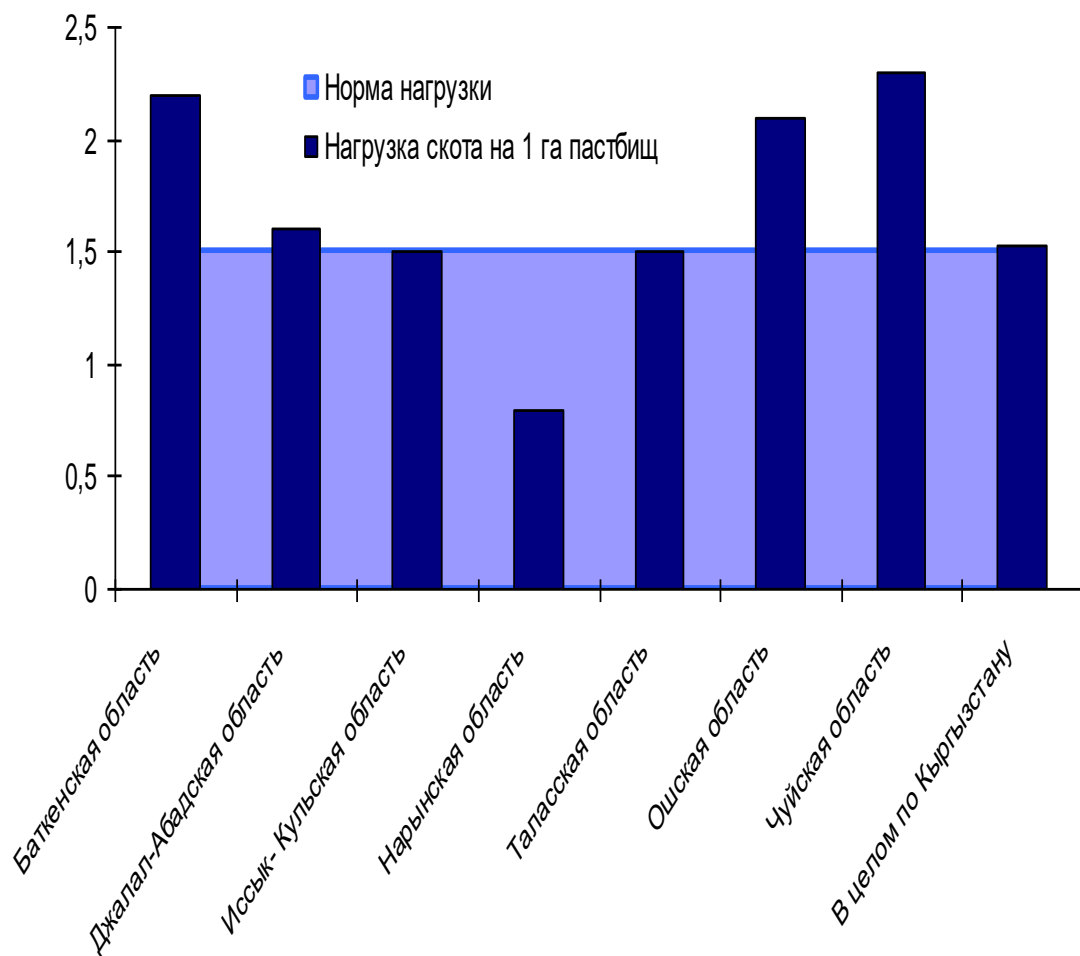
Распределение сельскохозяйственных угодий в Кыргызской Республике

Основной природный ресурс – горные пастбища, которые составляют 85,3 % от территории страны и 14,7% - земли сельскохозяйственного назначения.



# ЭКОЛОГИЧЕСКИЕ ЭКСТЕРНАЛИИ И ОТЛОЖЕННЫЕ РАСХОДЫ

- Наблюдается снижение продуктивности пашни, которая в 1980-1990 года составляла в среднем 34 центнера зерновых, то в период с 1996 по 2010 снизилась до 25,2 ц/га. Снижение продуктивности пашни на 8,8 ц/га привело к ежегодному недобору более 970,0 тыс. тонн зерна.
- Зафиксирована тенденция увеличения площадей деградации пастбищ



# Экономические потери и социальные последствия

Расчет потерь от деградации весенне-осенних и летних пастбищ Баткенской области:

- Весенне-осенние пастбища 217 тыс га, урожайность 4,2 ц/га
- Летние пастбища 104 тыс га, урожайность 3,7 ц/га

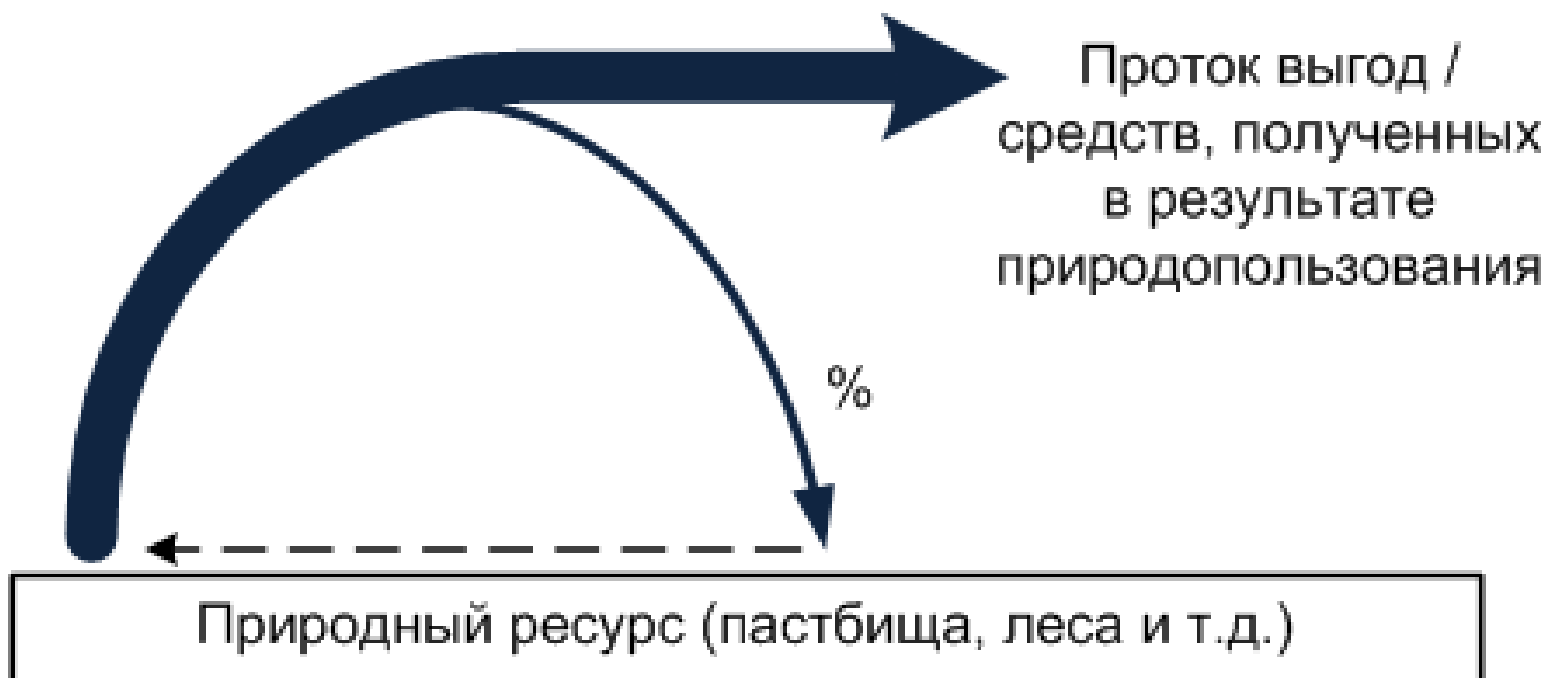
При расчете потерь при снижении урожайности 30% весенне-осенних и летних пастбищ на 1 ц/га (217 т га – 65 т га, 104 т га – 31 т га)

В год при снижении продуктивности 30% весенне-осенних и летних пастбищ области на 1 ц/га, теряем **81 600 000 сом** или **1 360 000\$**



**Упущенные возможности:** Обеспечить прожиточный минимум для 14 785 человек в год, Приобретения пшеницы в объеме 4 800 тонн, Приобретения муки 2 989 тонн. Два года покрывать потребности в государственных пособиях по Баткенской области.

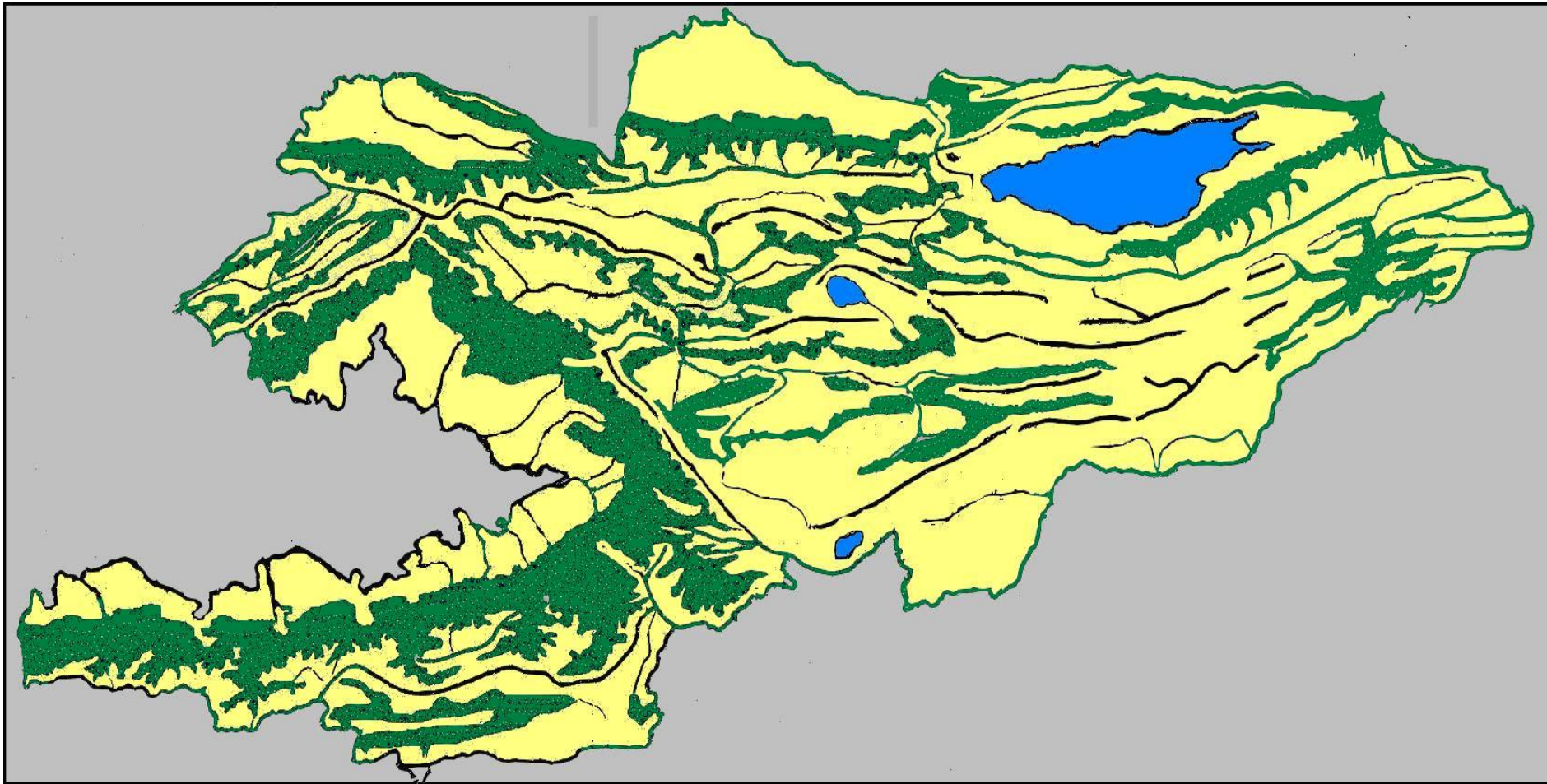
Принцип возврата получаемых средств от природопользования на сохранение, рациональное использование и приумножение ПР



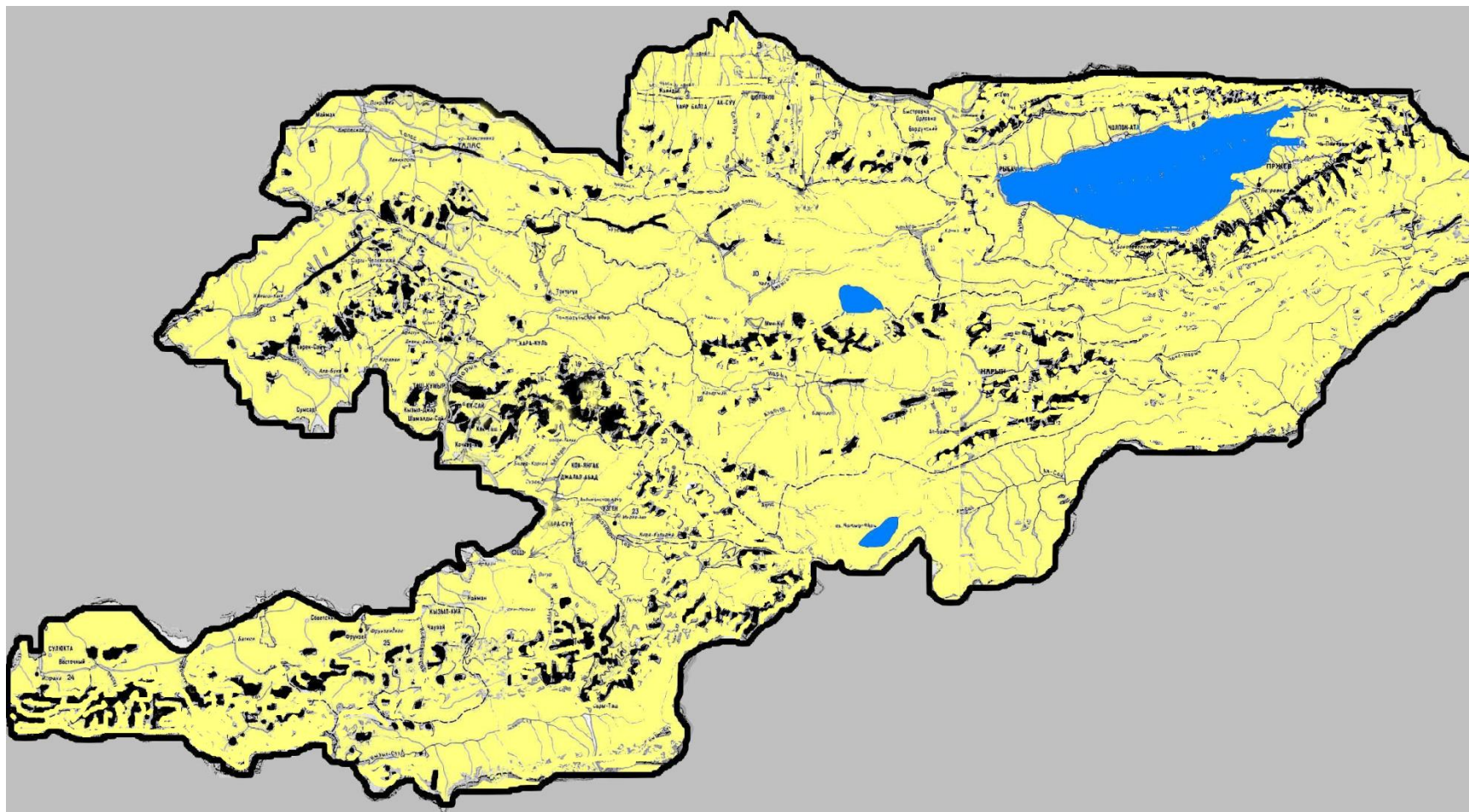


**Только Жизнь создает условия для Жизни**

# Прежний (восстановленный) ареал лесов Кыргызстана



# Современный ареал лесов Кыргызстана





# ТОЛЬКО ЖИЗНЬ СОЗДАЕТ УСЛОВИЯ ДЛЯ ЖИЗНИ!

## Виды индикаторы ненарушенной поймы



Ремез



Жимолость



Дредовидная камышевка



Кулик



Дикая смородина



Горностай



Водяной уж



Кутора



Тростник

## Виды индикаторы нарушенной поймы



Щавель



Чертополох



Крапива

# Опыт Финляндии – Городские ООПТ



В наших климатических условиях нужно

от **20 до 40 м<sup>2</sup>**

зеленых насаждений на душу населения

# Озеленение местными видами.

Примеры видов:



**Тюльпан Тарда**



**Копеечник  
киргизский**



# Примеры видов для озеленения



**Лук  
высочайший**



**Облепиха**



# Примеры видов для озеленения



**Ель тьянь-шанская**



**Миндаль,  
сузакский**



# Примеры видов для озеленения



**Яблоня  
Недзвецкого**



**Ива  
розмаринолистная**



# Региональные питомники редких и исчезающих, эндемичных видов

- с. Каражал  
(Иссыккульская область)  
0778 8482 78, e-mail:  
bikirov@mail.ru
- с. Жийде (Ошская обл.)  
0772935877
- с. Эчки-Атар (Ошская обл.), 0779445430
- с. Арагол (Ошская обл.), 0772383466
- с. Кызыл-Джар (Ошская обл.), 0778371570



Яблоня  
Недзвецкого



Боярышник  
туркестанский



Ель тьянь-шанская

# Примеры ландшафтного дизайна

- Домики для насекомых





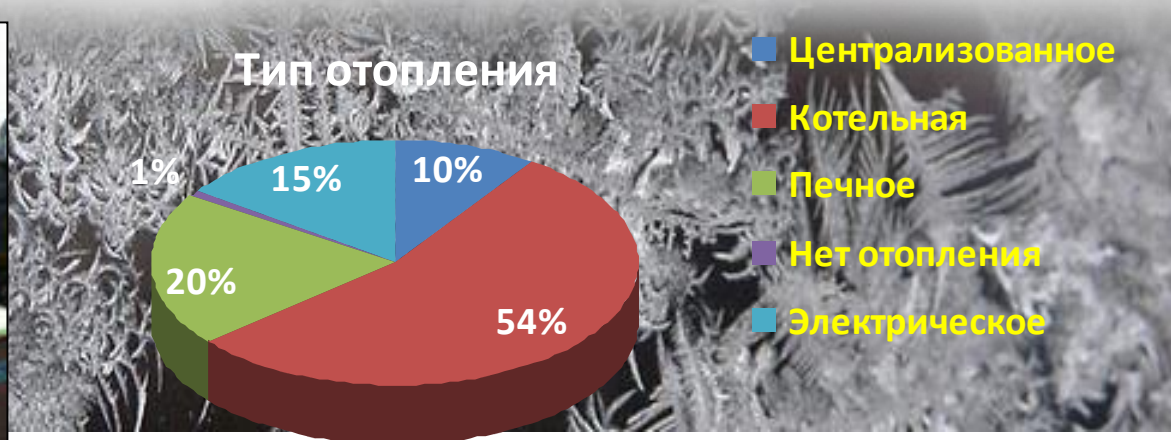


**Общественный заповедник «Долина орхидей» - с.Ананьево Иссык-Кульская область**

# ЭНЕРГОЭФФЕКТИВНОСТЬ

Здания в Кыргызстане потребляют от **320**  
до **690** кВтч/м<sup>2</sup>  
(данные ОФ «ЮНИСОН»)

Школы в Норвегии: от **134** до  
**175** кВтч/м<sup>2</sup>.год





**Вакуумные коллектора на здании  
детского дома г. Бишкек**



**Солнечные печи индивидуального пользования  
в сельской местности.**



**Солнечная улучшенная теплица  
с.Новопокровка. Чуйская обл.**



**Солнечная сушилка для сушки фруктов.  
Экспериментальная модель. КНУ им.  
Ж.Баласагына. Г.Бишкек**

Спасибо за внимание!

Контакты:

Экологическое Движение БИОМ

[www.biom.kg](http://www.biom.kg)

61-45-01, 0707980555